

ОПИСАНИЕ МЕСТОПОЛОЖЕНИЯ ГРАНИЦ

Публичный сервитут в отношении земель и земельных участков в целях реконструкции и эксплуатации линейного объекта системы газоснабжения федерального значения «Система магистральных газопроводов «Восточная система газоснабжения» Этап 5.1.1. Линейная часть МГ. Участок «КС-25 «Зейская» – КС-26 «Бурейская» (Реконструкция объекта Магистральный газопровод «Сила Сибири», км. 1970,45-км 1978,9)

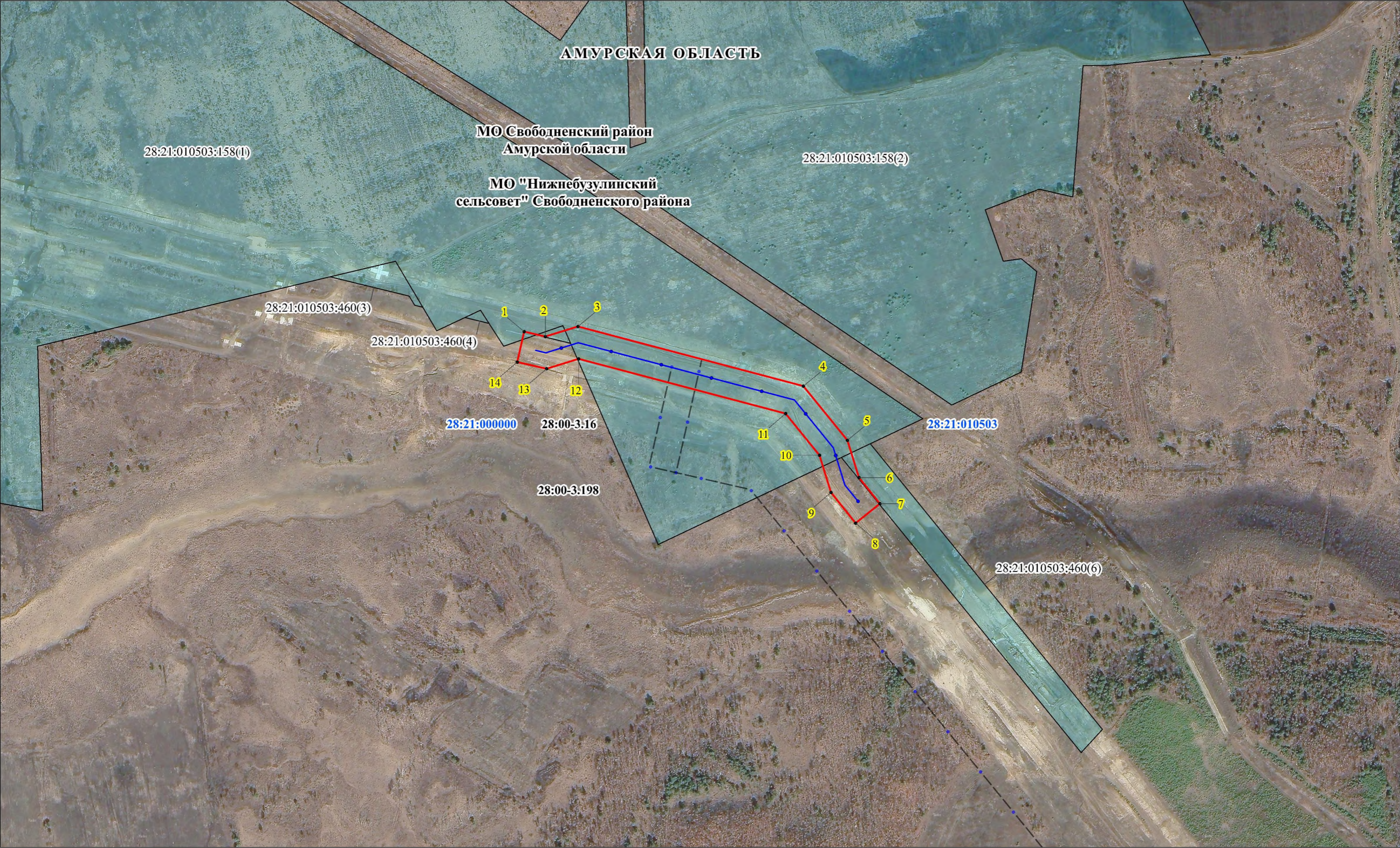
(наименование объекта, местоположение границ которого описано (далее - объект))

Раздел 1

Сведения об объекте

№ п/п	Характеристики объекта	Описание характеристик
1	2	3
1.	Местоположение объекта	Российская Федерация, Амурская область, м.р-н Свободненский, с.п Нижнебузулинский сельсовет
2.	Площадь объекта +/- величина погрешности определения площади (Р +/- Дельта Р)	27377 +/- 1448 м²
3.	Иные характеристики объекта	Публичный сервитут в отношении земель и земельных участков в целях реконструкции и эксплуатации линейного объекта системы газоснабжения федерального значения «Система магистральных газопроводов «Восточная система газоснабжения» Этап 5.1.1. Линейная часть МГ. Участок «КС-25 «Зейская» – КС-26 «Бурейская» (Реконструкция объекта Магистральный газопровод «Сила Сибири», км. 1970,45-км 1978,9) в соответствии с положениями пункта 1 статьи 39.37 Земельного кодекса Российской Федерации. Срок публичного сервитута: в соответствии с п.8 ст.39.43 ЗК РФ публичный сервитут считается установленным со дня внесения сведений о нем в Единый государственный реестр недвижимости, срок публичного сервитута составляет 49 лет. Владелец публичного сервитута: Публичное акционерное общество «Газпром», ИНН 7736050003, ОГРН 1027700070518, почтовый адрес: БОКС № 1255, Санкт-Петербург, 200961, телефон: +7 (3822) 605-771, электронная почта: officetomsk@invest.gazprom.ru

2					
1. -28, 3					
2.					
	,			(t),	()
	X	Y			
1	2	3	4	5	6
1	601056.53	3331836.12		2.5	
2	601049.34	3331866.75		2.5	
3	601063.96	3331913.90		2.5	
4	600977.72	3332239.98		2.5	
5	600899.32	3332303.69		2.5	
6	600845.40	3332320.39		2.5	
7	600807.66	3332350.69		2.5	
8	600779.49	3332315.60		2.5	
9	600823.90	3332279.95		2.5	
10	600877.69	3332263.28		2.5	
11	600937.97	3332214.30		2.5	
12	601017.15	3331914.89		2.5	
13	601002.79	3331868.55		2.5	
14	601012.43	3331826.11		2.5	
1	601056.53	3331836.12		2.5	
3. ()					
	,			(t),	()
	X	Y			
1	2	3	4	5	6
-	-	-	-	-	-



Условные обозначения

- проектные границы публичного сервитута
- 1 • характерная точка границы публичного сервитута
- границы земельных участков в отношении которых испрашивается публичный сервитут

Проектное положение инженерных сооружений:

- Переукладка участка существующего магистрального газопровода "Сила Сибири"
- - - Газопровод подключения к МГ "Сила Сибири" («Система магистральных газопроводов «Восточная система газоснабжения» Этап 5.1.1. Линейная часть МГ. Участок «КС-25 «Зейская» – КС-26 «Бурейская»»)

28:21:010503 номер кадастрового квартала
28:00-3.16 реестровый номер установленных границ АТО
28:21:010503:460(6) кадастровый номер земельного участка